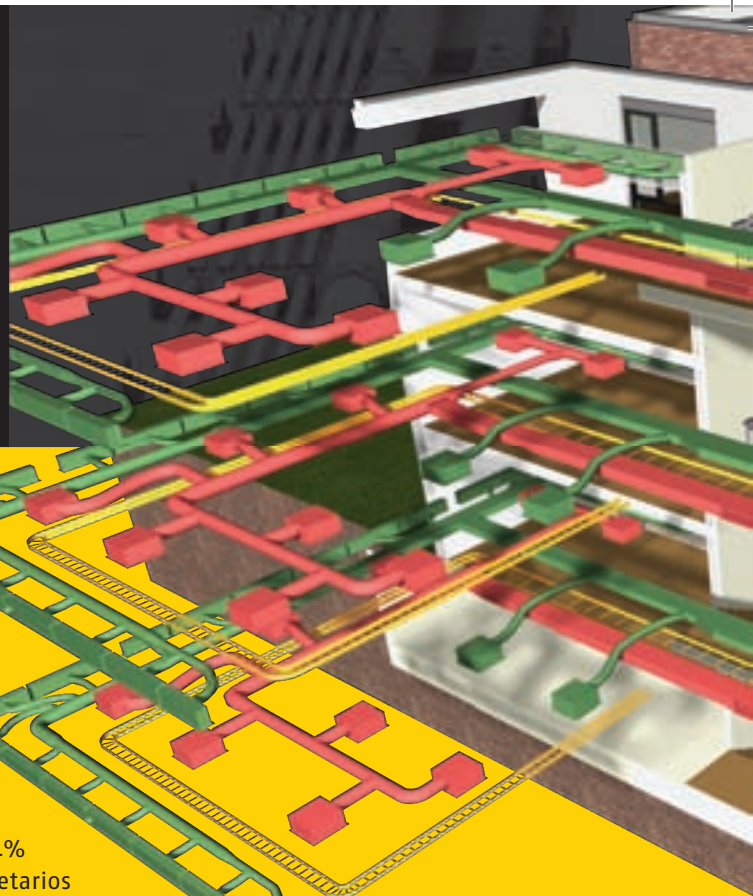


GRAPHISOFT MEP MODELER

a Virtual Building Solution



MEP PARA ARQUITECTOS

El Modelador MEP (Mechanical/Electrical/Plumbing) es una nueva extensión para ArchiCAD®. Estudios de Arquitectura y departamentos de arquitectura/ingeniería que trabajan con ArchiCAD pueden utilizar el Modelador MEP™ de Graphisoft para crear, editar o importar redes MEP 3D (conductos, tuberías y cables) y coordinarlos con el Edificio Virtual de ArchiCAD. El Modelador MEP utilizar un interface y herramientas familiares.

La falta de coordinación entre profesionales de diferentes áreas es quizás la principal razón de la prórroga en los tiempos de entrega y del incremento del presupuesto en los proyectos de construcción. Estos problemas originan a menudo un incremento del coste, entorno al 2-4% sobre el coste total presupuestado para los proyectos. Tanto los propietarios como los constructores están tratando de reducir drásticamente estos errores de coordinación. Modelador MEP es la solución definitiva para los arquitectos con el fin de ayudarles a ser más eficientes en el proceso de trabajo.

PRINCIPALES ENTORNOS DE TRABAJO PARA EL MODELADOR MEP

Entorno BIM

- En el cual el ingeniero MEP puede proporcionar datos 3D, los arquitectos pueden importar los modelos MEP de los consultores a ArchiCAD usando el formato IFC. Adicionalmente a este interface IFC genérico, el Modelador MEP proporciona una conexión con AutoCAD MEP 2008/09 vía formato IFC, utilizando la extensión de exportación llamada Conexión ArchiCAD.
- Los arquitectos que utilizan ArchiCAD podrían solicitar que sus consultores MEP "diseñadores e ingenieros" que trabajen en el entorno que trabajen, modelen con el Modelador MEP con el fin de mejorar la coordinación.

2D Workflow

- Basado en documentación 2D recibida de los ingenieros, los arquitectos pueden utilizar las potentes herramientas incluidas para crear y editar el modelo MEP con ArchiCAD.

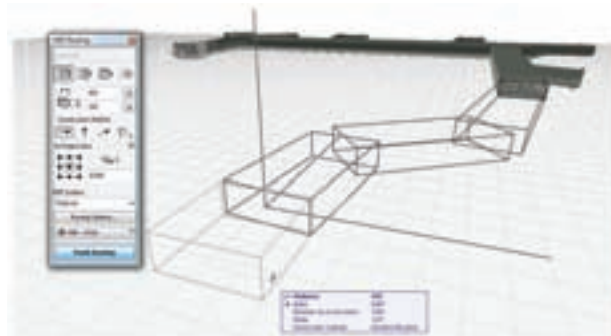


SISTEMAS MEP

El Modelador MEP de Graphisoft utiliza los sistemas MEP para representar un grupo de elementos MEP conectados, permitiendo la creación y modificación de los mismos de forma mucho más eficiente y consistente. Cuando se añaden nuevos elementos a un sistema existente, tomarán automáticamente los parámetros apropiados de conexión, como su forma, diámetro y resto de valores de posicionamiento.

RECORRIDO MEP INTELIGENTE

La función de Recorrido MEP permite a los profesionales crear objetos MEP conectados mediante una serie de clics de ratón. El cursor inteligente de ArchiCAD y las líneas guía son además una ayuda en la creación de sistemas MEP desde el principio, fácil y rápidamente. El recorrido se puede introducir desde la ventana de planta y desde la ventana 3D.

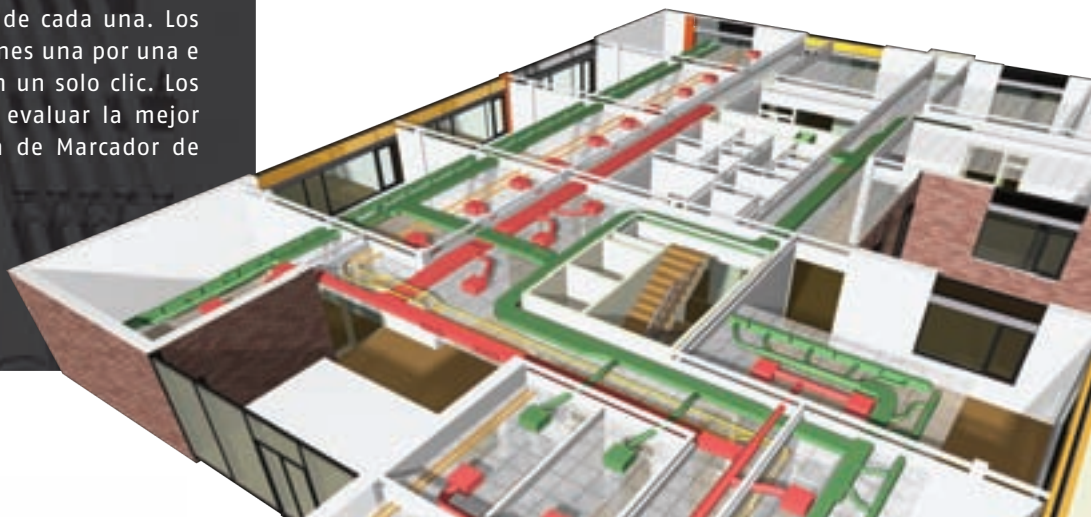
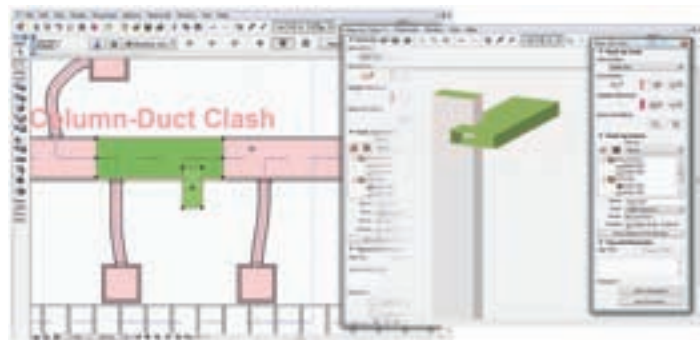


DETECCIÓN AUTOMÁTICA DE COLISIONES

El Modelador MEP de Graphisoft proporciona una rutina única y totalmente automática para identificar y visualizar los posibles conflictos entre la arquitectura del proyecto y la ingeniería de las redes MEP.

La detección de colisiones del sistema MEP contra el modelo construido asegura un control y un seguimiento rápido y preciso para el arquitecto, mejorando la coordinación con el equipo de ingenieros.

La detección de colisiones MEP permite identificar el lugar exacto de las divergencias en la planta y en las vistas 3D. Todas las entradas de colisiones son añadidas de forma automática a la Paleta de Marcador de ArchiCAD, proporcionando una fácil identificación de cada una. Los diseñadores podrán evaluar estas colisiones una por una e identificar su ubicación en el diseño con un solo clic. Los miembros del equipo podrán debatir y evaluar la mejor alternativa posible, utilizando la Paleta de Marcador de ArchiCAD.



COLABORACIÓN CON INGENIEROS

Los sistemas MEP pueden ser importados directamente en ArchiCAD desde AutoDesk AutoCAD MEP 2008 y 2009. Todos los sistemas MEP de AutoCAD son identificados y convertidos automáticamente a elementos MEP nativos de ArchiCAD.

El Conector de ArchiCAD puede instalarse gratuitamente en Autodesk AutoCAD MEP 2008 y 2009. Los ingenieros usuarios de AutoCAD MEP pueden exportar sus diseños MEP usando el Conector de ArchiCAD, y los arquitectos usuarios de ArchiCAD pueden importar el diseño MEP como elementos MEP Inteligentes de ArchiCAD.

PARA

GRAPHISOFT
ARCHICAD 12
a Virtual Building Solution

El Modelador MEP está disponible tanto para Windows como para MAC.
Los requerimientos de software y hardware son los mismo que para ArchiCAD 12.

GRAPHISOFT y ArchiCAD son marcas registradas de GRAPHISOFT.
Otras marcas mencionadas son propiedad de sus respectivos propietarios.

GRAPHISOFT[®]
Virtual Building Solutions

Para más detalles, contacte con cualquiera de las oficinas de GRAPHISOFT o visite www.archicad.es

Oficinas centrales
Graphisoft R&D zrt.
Teléfono: +36 (1) 437 3000
Fax: +36 (1) 437 3099
E-mail: mail@graphisoft.hu
Web: www.graphisoft.com

Japón
Graphisoft Japan KK.
Teléfono: +81 (3) 55 45 3800
Fax: +81 (3) 55 45 3804
E-mail: mail@graphisoft.co.jp
Web: www.graphisoft.co.jp

España
Graphisoft España
Teléfono: +34 (91) 535 8750
Fax: +34 (91) 535 8751
E-mail: info@archicad.es
Web: www.archicad.es

Reino Unido
Graphisoft UK Ltd.
Teléfono: +44 (1483) 263 150
Fax: +44 (1483) 263 151
E-mail: mail@graphisoft.co.uk
Web: www.graphisoft.co.uk

Alemania
Graphisoft Deutschland GmbH.
Teléfono: +49 (89) 746 430
Fax: +49 (89) 746 43299
E-mail: mail@graphisoft.de
Web: www.graphisoft.de

Rusia
Graphisoft Representative Office
Teléfono: +7 495 510 2503
E-mail: russia@graphisoft.com
Web: www.graphisoft.ru

Sureste asiático y China
Representante de Graphisoft
Teléfono: +65 65632827
Fax: +65 65632827
E-mail: asia@graphisoft.com

Estados Unidos
Graphisoft U.S., Inc.
Teléfono: +1 (617) 485 4203
Fax: +1 (617) 485 4201
E-mail: info@graphisoft.com
Web: www.graphisoftus.com